

L5100 双口网络电梯楼层显示器使用说明书

一、产品介绍

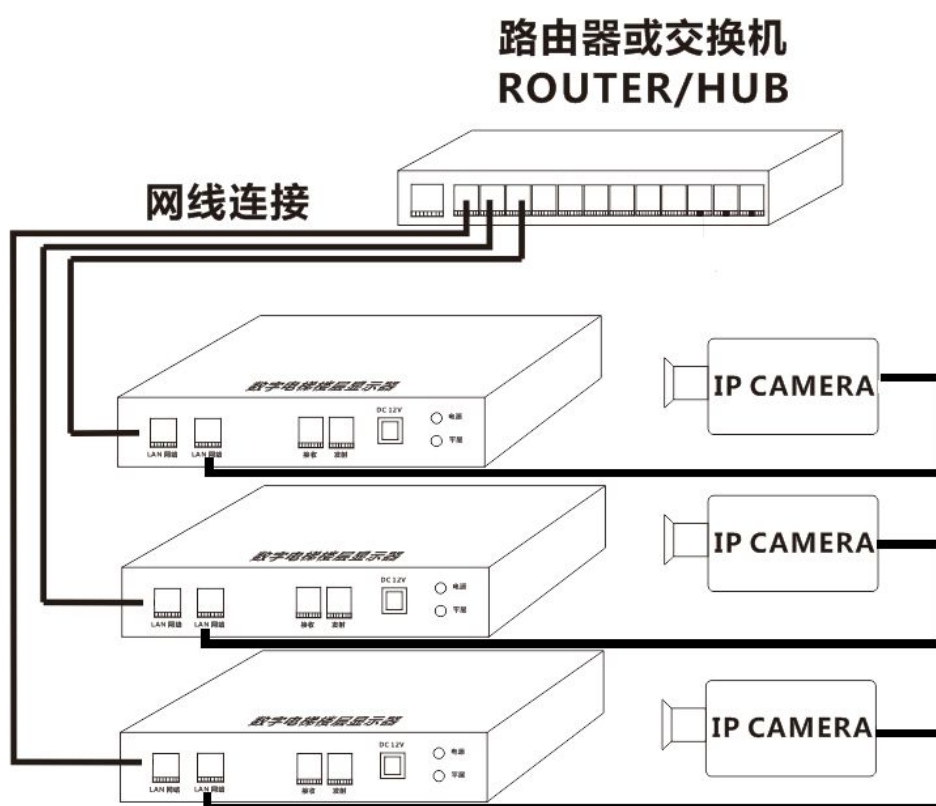
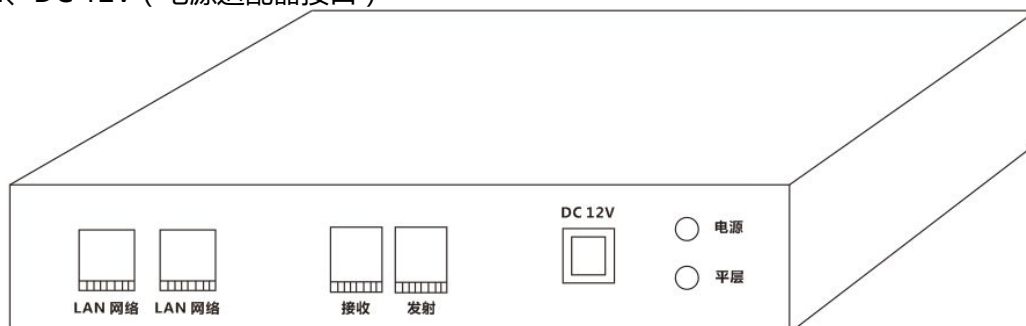
本机是通过光电（或磁感应）传感器对电梯运行状态进行采样，将电梯实时运行状态以中文字符形式（电梯名称、楼层号、上行下行或暂停）叠加于视频信号，动态记录电梯运行状态的设备。采用高性能 ARM32 位处理器，兼容海康威视 HIKVISION、大华 DAHUATECH、聚视 SH FOCUS 等品牌摄像机的视频格式。可在机房后端集中进行楼层设置及管理。本机安装方便，直接安装在电梯轿厢顶上，方便与摄像机连接，现场不需任何调试，适用于任何电梯。

二、技术参数

1	以太网接口	10Mb/s, 2KV 防静电保护
2	楼层数据采集模式	光电传感器或霍尔传感器
3	目前支持的 IP 摄像机	海康 IP 摄像机
		大华 IP 摄像机
		聚视 IP 摄像机
4	字符显示位置	全屏可调
5	字符颜色	支持聚视 IP 摄像机
6	字符透明背景阴影	支持聚视 IP 摄像机
7	电梯名称显示	用户可自己编辑 20 个 ASCII 字符或 10 汉字
8	电梯楼层信息显示	用户可自己编辑 20 个 ASCII 字符或 10 汉字
9	支持最大楼层数	128 层
10	支持电梯最大运行速度	8 米/秒
11	楼层运行断电保护	支持
12	网络显示延时	小于 0.3 秒（根据 IP 摄像机和网络环境而定）
13	电源电压	DC12V
14	功率	1.5W
15	连续工作温度环境	(-10℃~+40℃)
16	连续工作湿度环境	<90%
17	外形尺寸（长、宽、高）	166x104x32 mm

三、设备接口及连接示意图

- 1、LAN 网络：网线接入口
- 2、接收、发射：光电传感器或磁感应传感器接口
- 3、RS-232C (串行通信端口)
- 4、DC 12V (电源适配器接口)



用网线把本产品与需要叠加楼层信息的摄像机同时连接在同一局域网内的路由器(或集线器或交换机上)

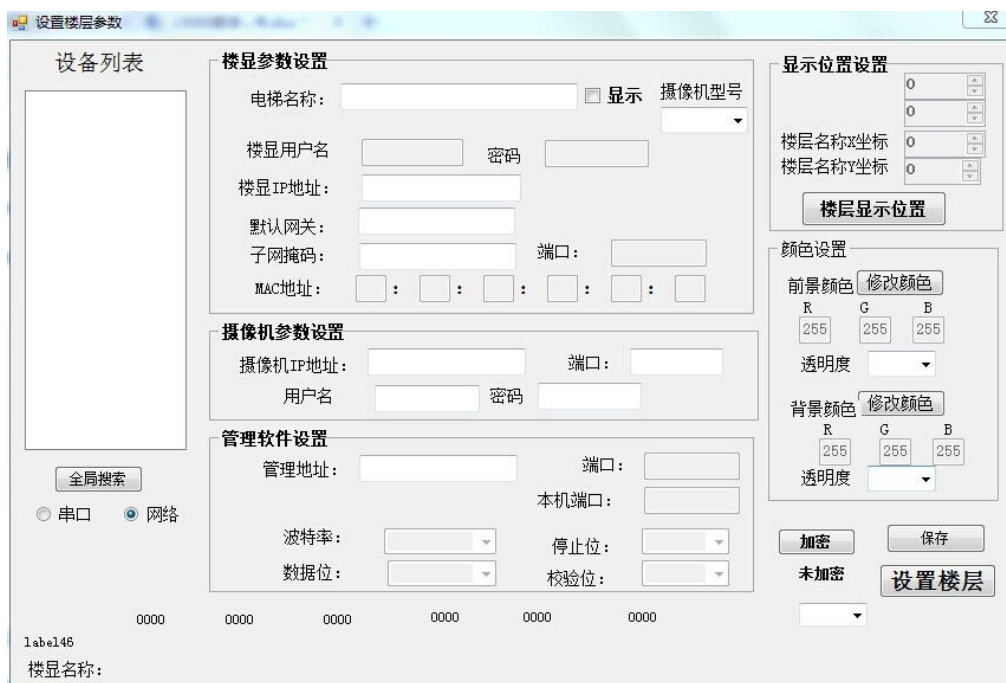
四、设置

1、运行本机管理软件

初始用户名为：admin 初始密码为：admin 输入完成后按确定进入软件



2、单击上方对话框内的楼层设置



弹出如下界面：

注意：如果选海康摄像机，参数设定后先按加密，等显示已加密后，再保存

3、点击左下方的全局搜索，同一局域网内的电梯楼层显示器会显示在设备列表中：



a、楼层参数设置：

- 1、电梯名称：设定本电梯叠加在监控图像上的字符。支持 asc 字符与汉字叠加。
例如：X 号楼 X 号电梯（客梯、消防梯、观光梯等）
- 2、选择摄像机型号：支持海康威视、大华、聚视品牌摄像机。请根据自身使用情况正确选择，否则参数无法保存。
- 3、楼显 IP 地址：可自定义楼显在局域网内的 IP 地址，防止与其他设备 IP 冲突造成设备使用出现问题。
- 4、默认网关：参照路由器默认网关进行设置。
- 5、子网掩码：参照路由器子网掩码进行设置。

b、摄像机参数设置：

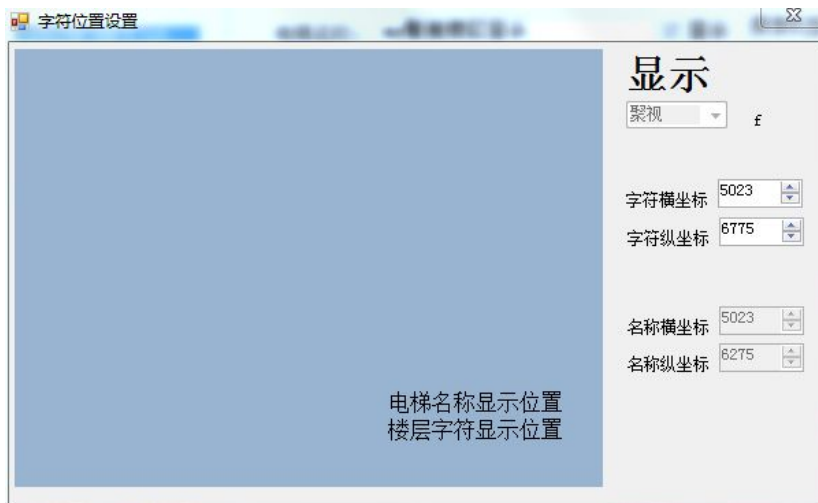
- 摄像机 IP 地址：输入要与本楼显进行叠加的摄像机的 IP 地址。
- 端口：与摄像机默认设置相同。
- 用户名和密码：参照摄像机的初始值进行设置。

c、管理软件设置：

- 与本电脑的 IP 地址相同。

d、显示位置设置：

- 可输入坐标进行电梯名称位置及运行状态位置的设置；
- 或双击楼层显示位置，使用鼠标拖动电梯名称及运行状态在监控图像上的位置进行设置。（双击开始拖动，单击结束确定保存）



e、颜色设置

前景颜色：为字符显示颜色

背景颜色：为字符后阴影框颜色

f、设置楼层

点击设置楼层按钮，进入本机楼层设置界面，如图所示

选择通信方式：串口/网络

选择摄像机品牌：海康/大华/聚视

设置楼层信息：

序号从 1 开始依次增大。1 为起始楼层，即电梯实际最底层，如地下车库或者 B2 层，可自定义。

需要增加楼层的，则按插入键，可增加一个楼层。当设置完成之后，按保存键，即可把楼层信息保存到本机内。

注意：如果选海康摄像机，参数设定后先按加密，等显示已加密后，再保存

